

自動車保険を切り替えて、さらにお得!

約 **34%**

TOPPANグループの **30%** 適用 ⊕ 一時払・分割払とも 5% 割安
団体割引 一般契約に比べ

おかげさまで割安を維持!

適用期間

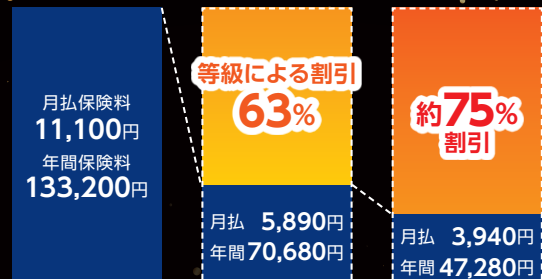
2024年3月1日(金) > 2025年2月28日(金)

※ 次の計算式で算出しています。
 $1 - ((1 - 30\%) \times (1 - 5\%))$
 無事故割引率(ノンフリート等級)が適用されない補償もあります。

メリット

- ✓ 同居のご家族のお車も対象!
- ✓ 現在の無事故等級割引を引き継ぎます!
- ✓ 退職後も同じ団体割引で継続できます!

例 三井住友海上火災保険GK クルマの保険の場合



無事故等級割引継承 ⊕ 約**34%**割引
 年間保険料では**23,400円**もおトク!

— 保険料例の試算条件 —

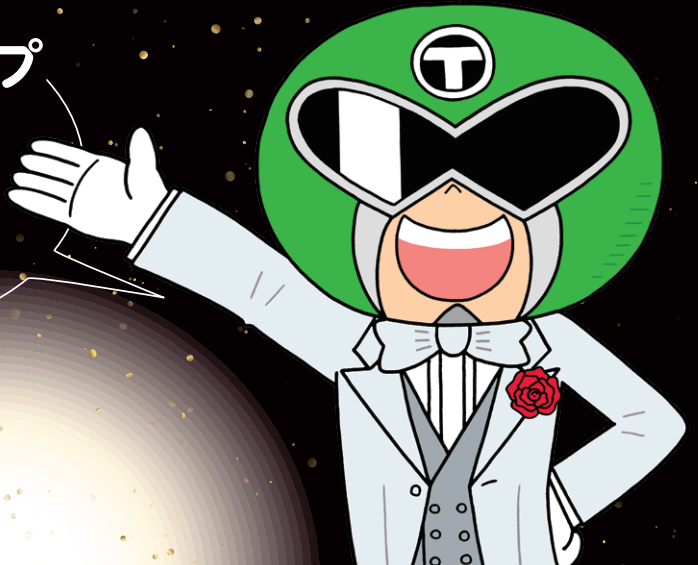
- 始期日:2024年3月1日 ■ 初度登録:2023年1月 ■ 記名被保険者:個人(52歳) ■ ゴールド免許割引適用 ■ 日曆シジャー使用 ■ 本人・配偶者限定 ■ 自家用普通乗用車 ■ 型式別料率クラス:車両10、対人7、対物7、傷害9 ■ 20等級 ■ 事故有適用期間係数:0年 ■ 35歳以上補償 ■ 対人賠償保険:無制限 ■ 対物賠償保険:無制限(免責なし) ■ 対物超過修理費用特約:あり ■ 人身傷害保険:5,000万円
- 車両保険:あり(一般車両、保険金額:300万円、免責金額:0-10万円)
- 全損時費用特約:あり ■ 人身傷害諸費用:あり ■ 弁護士費用(自動車事故型):あり ■ ロードサービス費用特約:あり、新車割引適用

TOPPANグループ
従業員限定!!

TOPPANグループの
正社員・パートアルバイト[※]の
皆さまだけのメリット

※パートアルバイトは勤務1年以上の方

ドラレコ付
自動車保険なら
さらに安心!!



資料請求・
お問い合わせは
こちらまで

(株)トッパン保険サービス
☎ **0120-106-099**

ホームページから自動車保険の
お見積もりができます

トッパン保険サービス 検索



団体傷害保険、医療保険、がん保険、ペット保険も取り扱っています。詳しくはホームページをご覧ください。

※三井住友海上火災保険、東京海上日動火災保険、損保ジャパン、あいおいニッセイ同和損害保険のいずれかの保険会社からお選びいただけます。23TC-008142 2024年2月作成 (2024年2月承認) B23-201900