

トッパンQQ隊のご案内

最大割引!!
40%

このチラシは団体総合生活補償保険の特徴を説明したものです。詳細はパンフレット「トッパングループ保険のご案内」をご覧ください。

万一のケガ・病気や他人への賠償に備えておくと安心です!

社会人として
もしもの際に備えて
おきたいな…



会社経由で
加入できる割安な
保険はないか…

トッパンQQ隊の特長

保険料は
給与控除!

団体割引
最大40%割引!

自動継続
です!

さまざまなお悩み… トッパンQQ隊ならお役に立ちます!

ケガ・病気による入院・通院・第三者への賠償責任の不安、トッパンQQ隊で備えませんか?

基本補償

ケガ P1タイプ 月々の保険料 **820円**

例



スポーツ中に
転倒してケガをした。



料理中に
やけどをした。



階段で転倒して
ケガをした。



自転車で転倒し
ケガをした。

病気 PS2タイプ 月々の保険料 (22才) **380円**

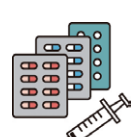
例



病気で
1週間入院した。



急性胃腸炎で
手術をした。



胃潰瘍の手術後
退院しその後
2か月通院した。

- ・病気のタイプは保険料は5才刻みで更新になり、89才までの補償です。
- ・先進医療費用保険金補償特約や三大疾病診断保険金補償 (待機期間不設定型) 特約等のオプションもあります。

オプションで + プラス補償

日常生活賠償 (他人への賠償)

PBタイプ 月々の保険料 **100円**

例



自転車で
他人にケガを
させた。



リュックがあたり
商品を壊した。



スノーボードで
他人にケガを
させた。



漏水事故で
階下の家財に
損害を与えた。

(社員寮・借上宅宅も対象)

※TOPPANグループでは
自転車通勤の方は
必須の補償です!

掲載内容以外にも、さまざまなプランがござ
います。くわしい内容についてはパンフレット
(P3~P6) またはHP (右記QRコード) をご覧
ください。



1日あたり
約43円※
(月々1,300円)

※1か月を30日として算出しています。

●補償内容については裏面をご確認
ください



TOPPANグループでは
自転車通勤の方は
必須の補償です!



日常生活賠償について ~第三者への賠償金は高額のため今から備えましょう~

日常生活に起こりうるトラブル… 第三者へ対する賠償事故は、いつどこで起こるかわかりません。そんな不安には、備えが必要です! 下記のとおり高額な賠償請求が下りる事例も発生しています!

自転車で車道を斜めに横断し対向車線を自転車で直進してきた男性と衝突。男性には後遺障害が残った。

約9,300万円
(東京地裁・平成20年6月5日判決)

ホテルで浴槽の蛇口をあけたまま寝入ってしまった、階下の客室に漏水。

約1,300万円
(東京地裁・平成4年4月23日判決)

加害者になると賠償金だけではなく、さまざまな責任を問われます!

- 刑事上の責任**
相手を死傷させた場合「重過失致死傷罰」となります。
- 民事上の責任**
被害者に対する損害賠償の責任を負います。
- 道義的な責任**
被害者を見舞い、誠実に謝罪する責任があります。



トッパンQQ隊なら…
保険会社の示談交渉付で安心!

面倒な示談交渉を保険会社がやりますので安心です! ※国内の損害賠償事故について実施します。



示談交渉

補償内容と保険料

基本補償 (ケガ) P1タイプ

補償内容	保険金額	保険料
傷害 死亡・後遺症保険金額	200万円	820円
傷害 入院保険金日額	3,000円	
傷害 手術保険金	入院中 3万円 それ以外1.5万円	
傷害 通院保険金日額	2,000円	
特定感染症による葬祭費用保険金	300万円限度	

基本補償 (病気) PS2タイプ

補償内容	保険金額	年齢	保険料
疾病 入院保険金日額	1日につき 5,000円	18才 ・ 19才	230円
疾病 通院保険金日額	1日につき 5,000円	20才 ・ 24才	
疾病 手術保険金	入院中 10万円 それ以外2.5万円	25才 ・ 29才	380円
疾病 放射線治療保険金	5万円		590円

オプションで (+) プラス補償

他人への賠償・持ち物への補償	保険金額	保険料
PBタイプ 日常生活賠償保険金額	3億円	100円

● 今回の募集は保険期間が2023年11月1日午後4時～2024年11月1日午後4時の保険契約への中途加入の取扱となります。以後、加入内容の変更や継続停止のご連絡がない場合は1年ごとの自動継続となります。

お申込み方法



お申込みは同封の返信用封筒でご返送ください。

[申込締切]
2024年4月30日(火)

[補償期間]
2024年5月1日(水)午前0時～11月1日午後4時
(7月給与より控除開始)

[引受保険会社]
三井住友海上火災保険株式会社

[お問合せ先]

ご不明な点がございましたら、お問合せフォームまたは下記までご連絡ください

使用期限: 2024年●月 B**-*****

代理店・扱者

(株)トッパン保険サービス

〒110-0016 東京都台東区台東1-5-1東館7階
Mail: hoken.service@toppan.co.jp

0120-106-099

「お問合せフォーム」24h受付はこちら

